

edilportale® TOUR 2019

L'edilizia dei prossimi 10 anni



#edilportaletour2019

VERONA, 6 GIUGNO 2019

I SISTEMI A SECCO E IL FUTURO DELLE COSTRUZIONI

Arch. Carlo Dalaidi



220 IMPIANTI

nel mondo

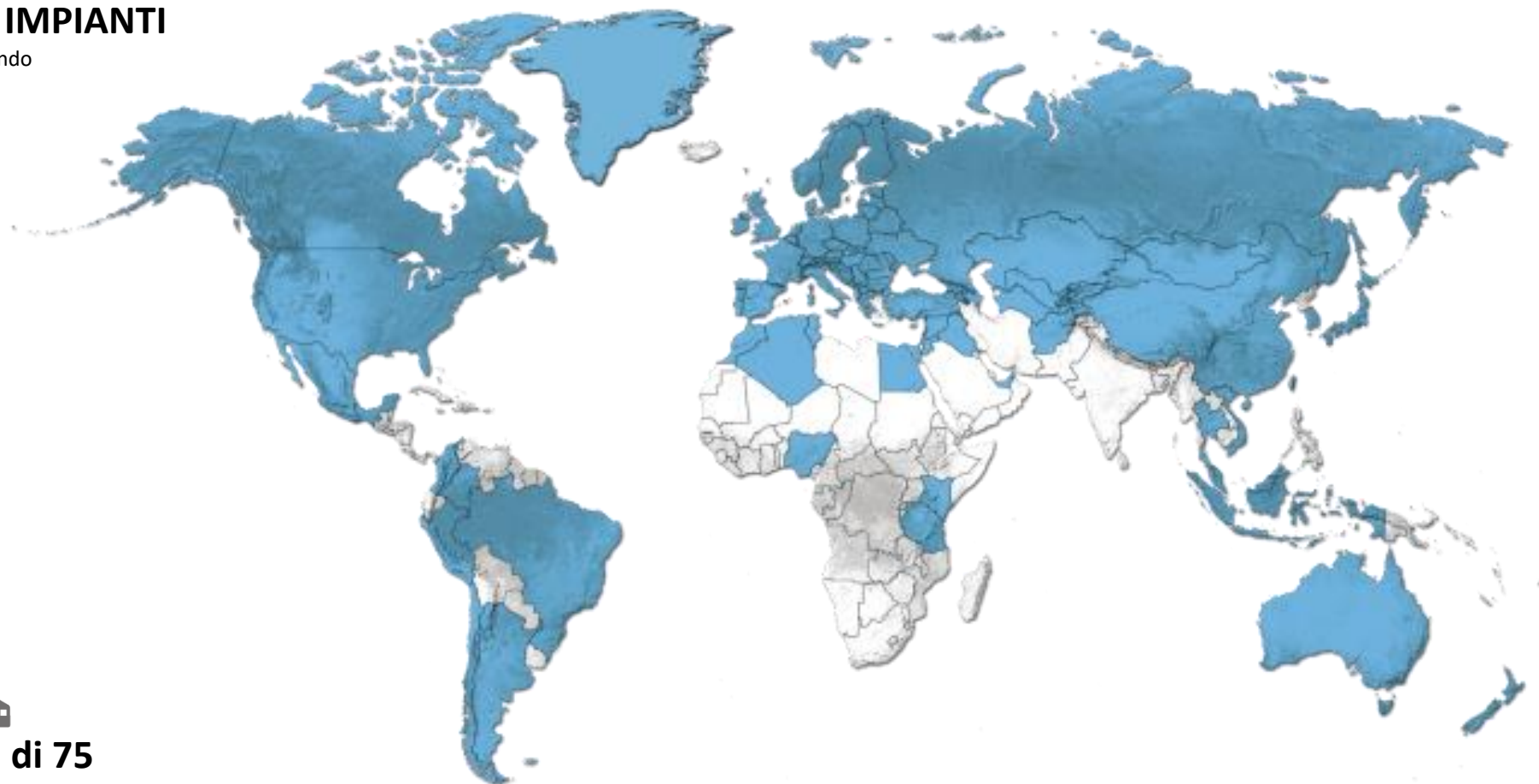


Più di

27.400

DIPENDENTI

in tutti i continenti



Più di 75

IMPIANTI DI ESTRAZIONE

per la materia prima



in più di

86 PAESI



KNAUFAQUAPANEL



MARBOS

danogips

knaufINSULATION

RICHTER SYSTEM[®]



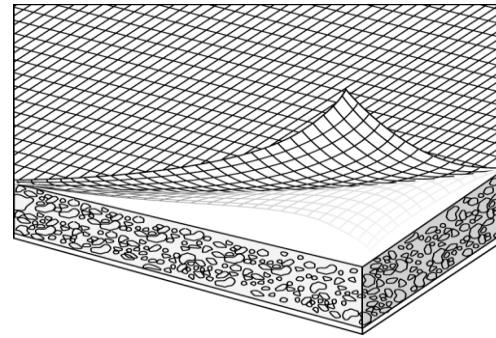
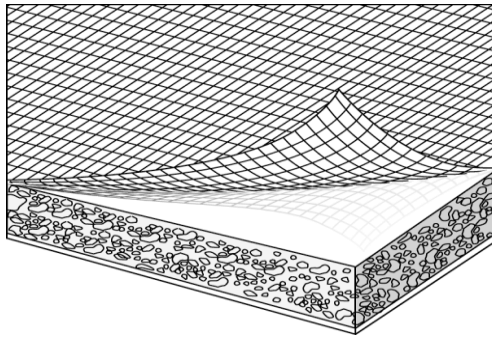
KNAUF AQUAPANEL[®]

AQUAPANEL[®]

AQUAPANEL® Cement Board Outdoor

AQUAPANEL® Cement Board Indoor

AQUAPANEL® Cement Board Skylite



Caratteristiche:

Spessore: **12,5 mm**
Peso: approx. **16 kg/m²**

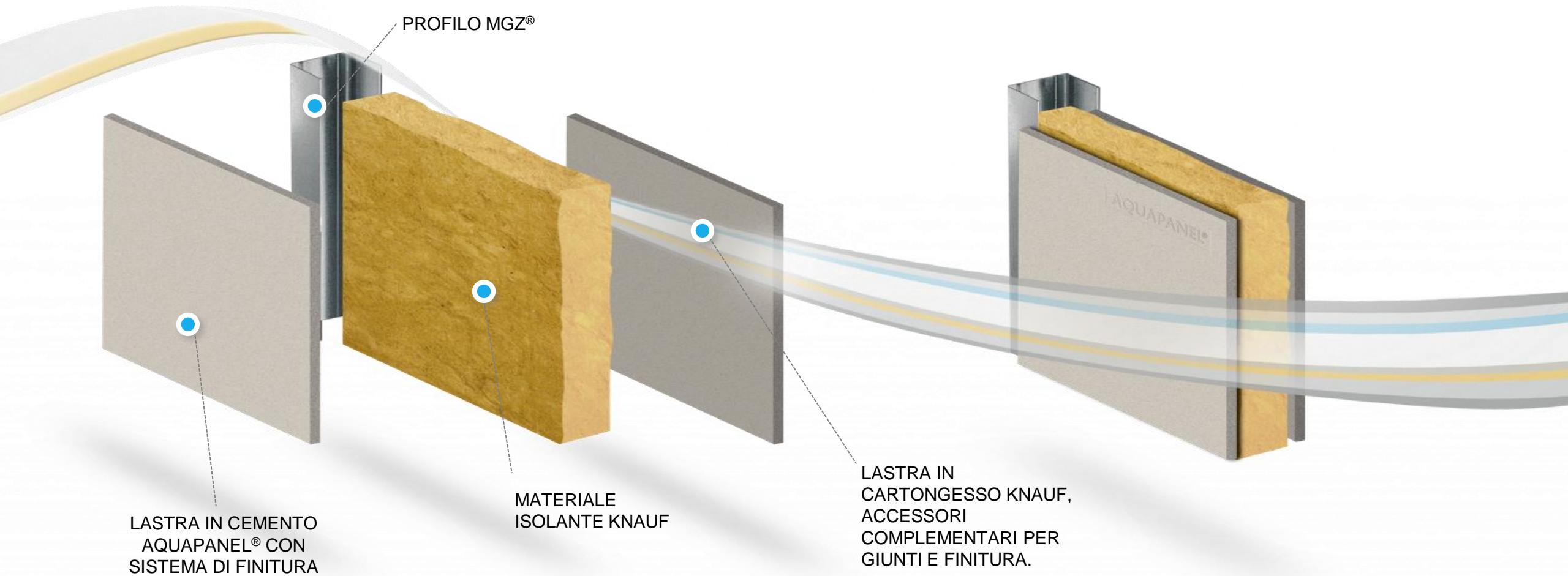
Caratteristiche:

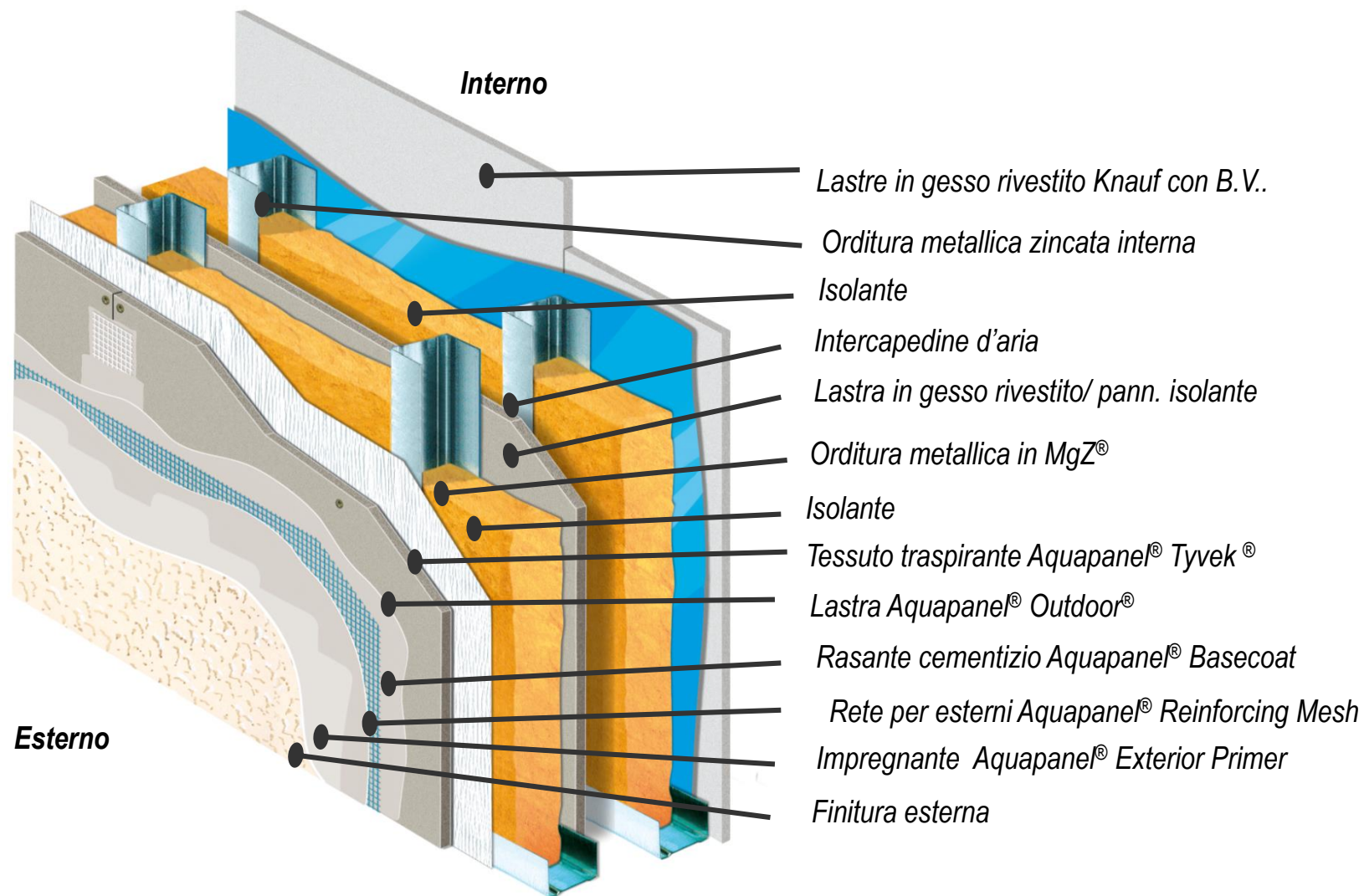
Spessore: **12,5 mm**
Peso: approx. **11,5 kg/m²**

Caratteristiche:

Spessore: **8 mm**
Peso: approx. **10,5 kg/m²**

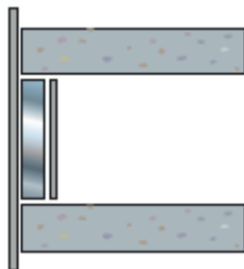
Componenti essenziali delle pareti esterne Knauf



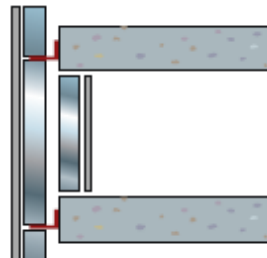


Tipologie di sistemi Knauf

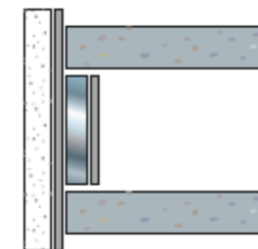
- Costruzione di parete direttamente applicate tra i solai



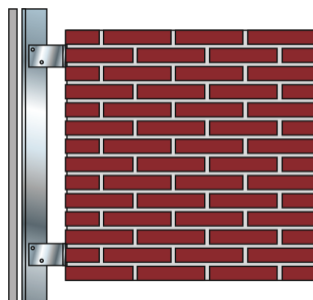
- Costruzione di parete applicate esternamente ai solai



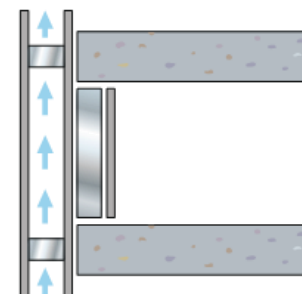
- Parete con Sistema Knauf Aquapanel rivestito ulteriormente con Sistema cappotto termico

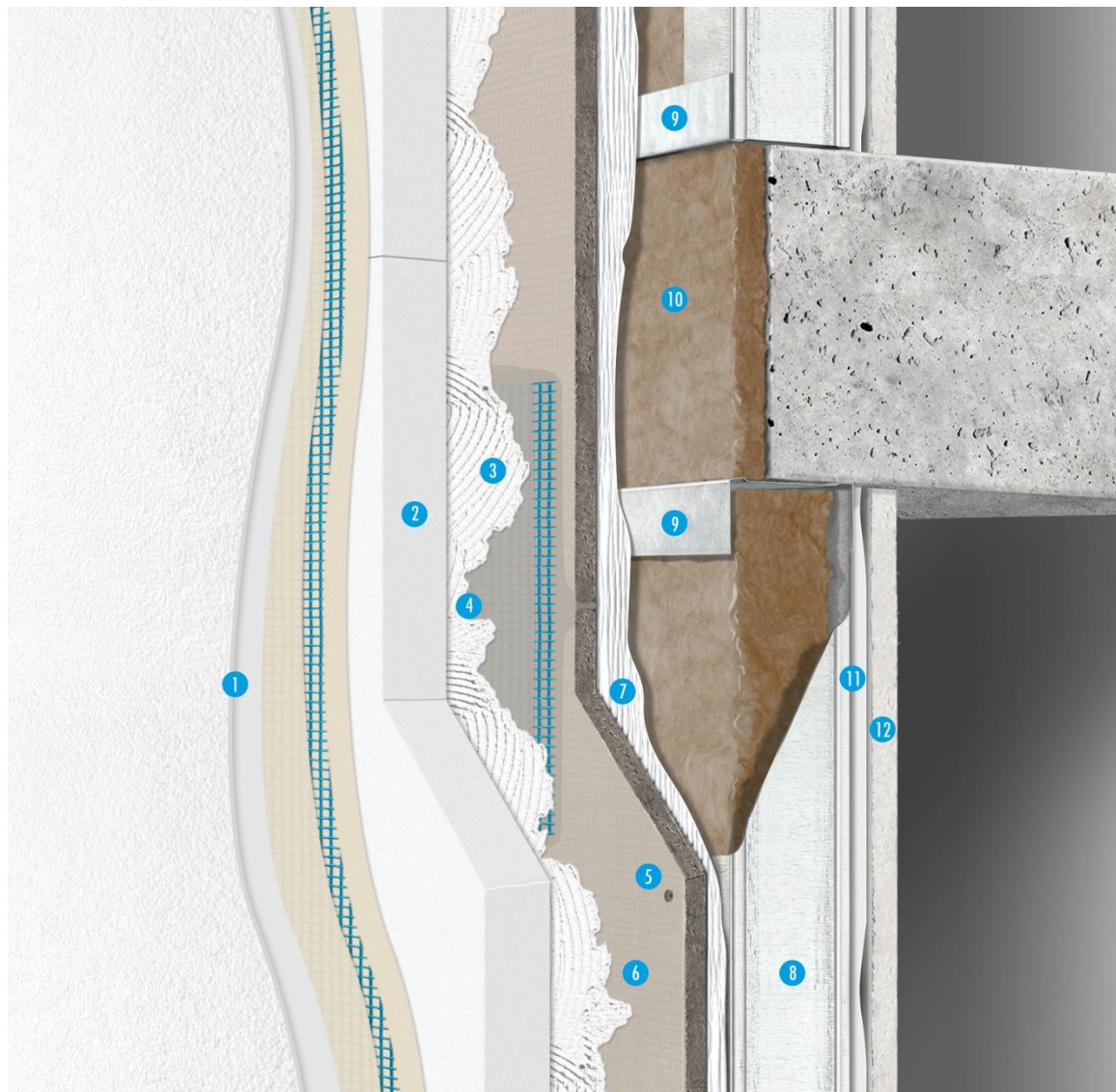


- Rivestimento di facciata continua esterna



- Facciata ventilata





1. Finitura Colorata Knauf
2. Sistema Cappotto Termico Knauf (SCT)
3. Collante Knauf SM700/SM760
4. AQUAPANEL® Exterior Basecoat + AQUAPANEL® Exterior Reinforcing Tape
5. AQUAPANEL® Maxi Screw
6. Lastra AQUAPANEL® Outdoor
7. AQUAPANEL® Tyvek® StuccoWrap™
8. Profilo metallico Knauf a C
9. Profilo metallico Knauf a U
10. Lana di vetro Knauf EkoVetro®
11. Lastra Knauf
12. Lastra Knauf con eventuale barriera al vapore



Un'unica combinazione di vantaggi economici, ambientali e di prestazioni

ECONOMIA

RIDOTTI SPESSORI
A FAVORE DELLO
SPAZIO UTILIZZABILE

TEMPI DI
COSTRUZIONE
PIÙ RAPIDI

MINORI COSTI
DI INVESTIMENTO

Residenze per Anziani
Ceremate

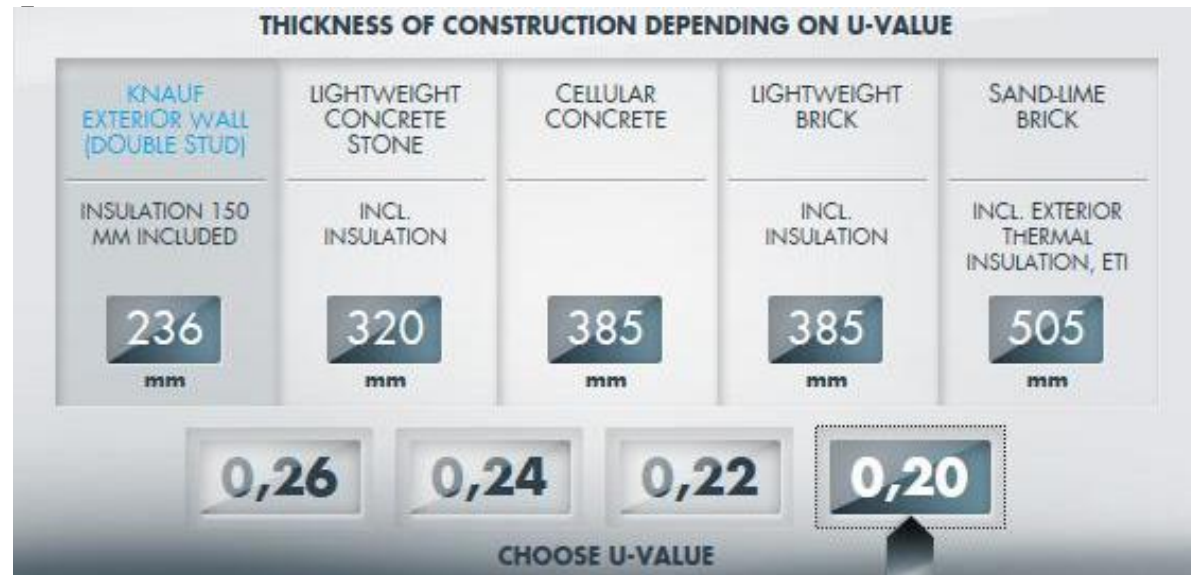


AQUAPANEL®

Guadagni in termini di superficie utile

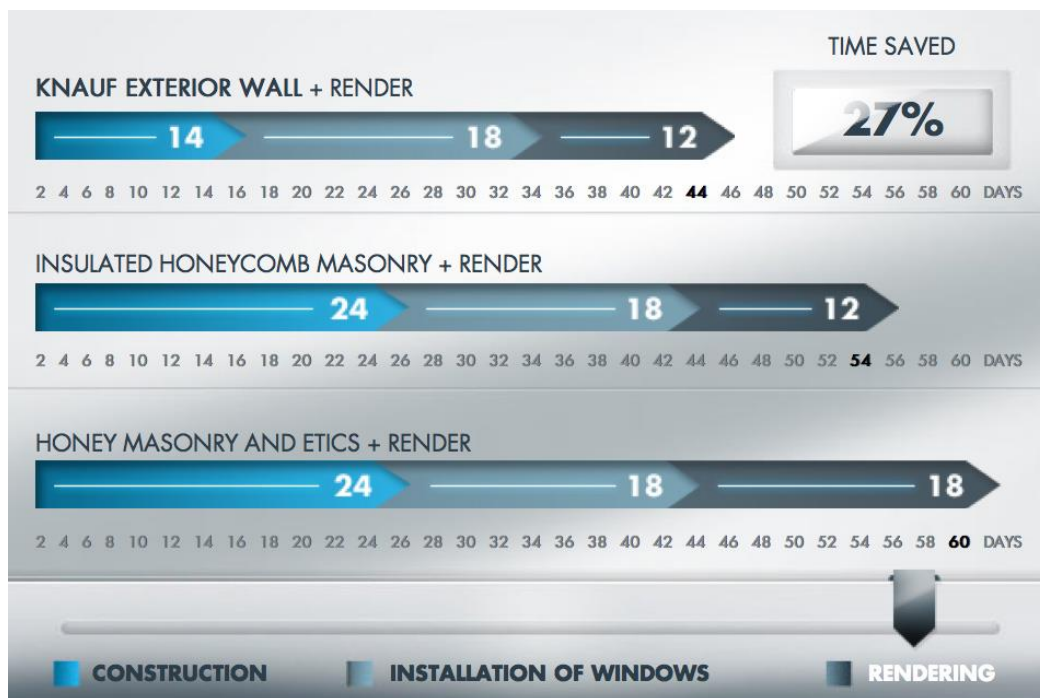


RESIDENTIAL HOUSING, VIENNA, AUSTRIA



Il guadagno totale si aggira attorno al 2,4% di superficie utile in più rispetto alle costruzioni tradizionali.

Tempi di realizzazione più rapidi e costi inferiori



I sistemi a secco Knauf possono essere realizzati con 10 giorni in meno, il che equivale ad un risparmio temporale del 18,5%.

Il risparmio può raggiungere una quota del 27% fino alla fase di finitura.

AQUAPANEL®

Un'unica combinazione di vantaggi economici, ambientali e di prestazioni

SOSTENIBILITÀ

RIDUZIONE
DELL'ENERGIA
PRIMARIA

RIDOTTE
EMISSIONI
DI CO₂

USO RIDOTTO
DELLE RISORSE
NATURALI/MENO
INQUINAMENTO



Bosco Verticale
Milano

Sostenibilità con la Tecnologia AQUAPANEL®

La Tecnologia Knauf AQUAPANEL® richiede:

- 50% in meno di energia primaria;
- 30% in meno di emissioni di CO₂ nella fase produttiva.

	CO ₂ / m ²
System 1 Masonry and ETICS + render	30.40 kg
System 2 Knauf AQUAPANEL® Exterior Wall + render	21.33 kg
System 3 Lightweight clay bricks + render	40.20 kg

AQUAPANEL®



Un'unica combinazione di vantaggi economici, ambientali e di prestazioni

PRESTAZIONI

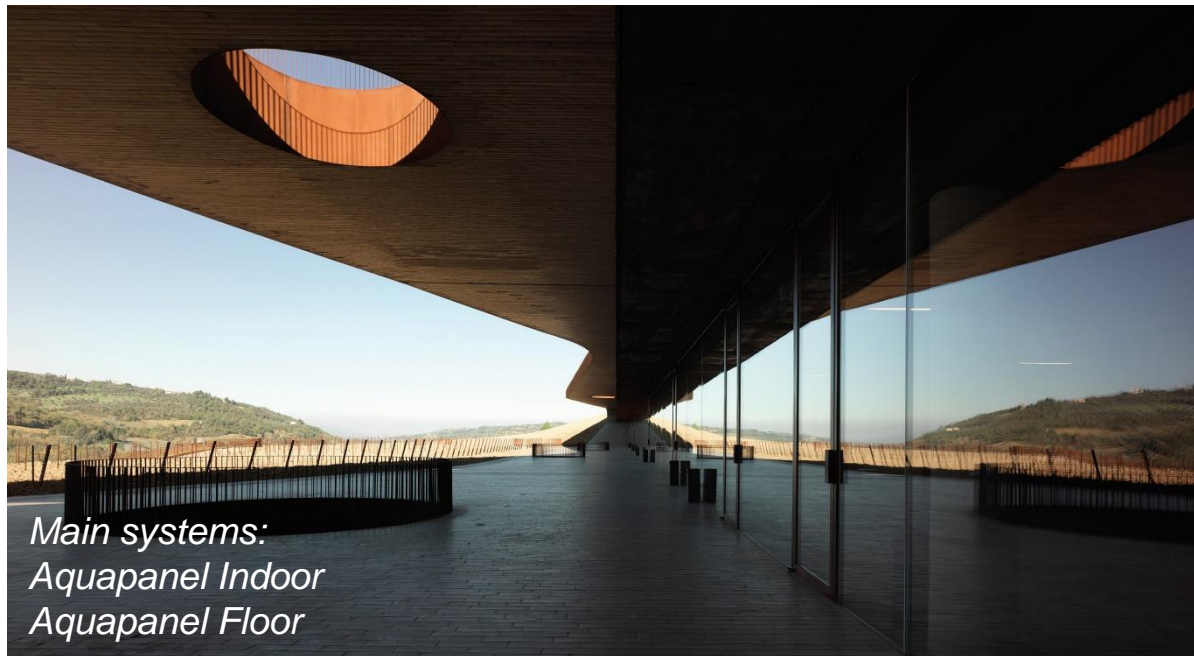
PIÙ LIBERTÀ DI
PROGETTAZIONE

PRESTAZIONI
SISMICHE
MIGLIORATE

RISTRUTTURAZIONE
RAPIDA E SEMPLICE

Torre Uffici Milanofiori
Assago





*Main systems:
Aquapanel Indoor
Aquapanel Floor*



Cantina Antinori
San Casciano Val di Pesa

*Main systems:
Aquapanel Outdoor*



**Kasanova
Monza Brianza**



Museo Casa Enzo Ferrari
Modena



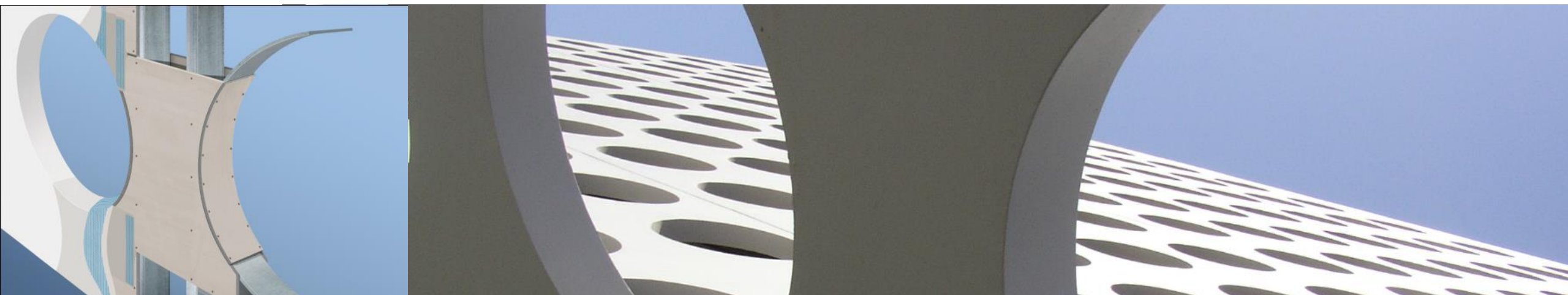
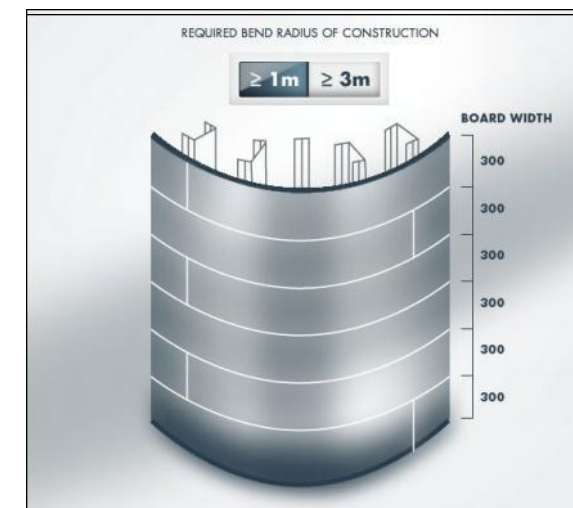
Main system:
Aquapanel Outdoor

Le soluzioni Knauf AQUAPANEL® assicurano ampia libertà di progettazione

La parete esterna Knauf con tecnologia AQUAPANEL® consente di realizzare design curvi con un raggio di curvatura fino a un metro - è possibile realizzare cupole e archi.

È possibile creare superfici perfettamente lisce su grandi superfici.

AQUAPANEL®

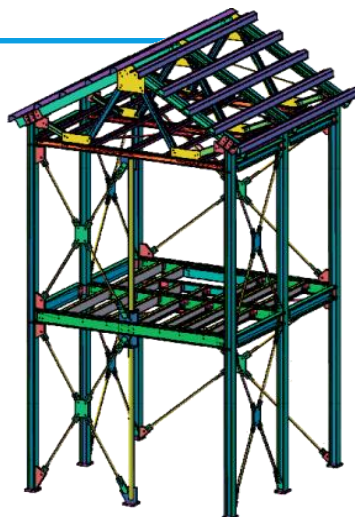


Prestazioni sismiche superiori

CASO STUDIO

È stata realizzata una struttura in acciaio leggera a due piani utilizzando la tecnologia AQUAPANEL®

AQUAPANEL®



Knauf per l'ANTISISMICA

LA SICUREZZA DELLE SOLUZIONI TESTATE KNAUF
 Knauf, leader mondiale delle costruzioni a secco, ha sviluppato una gamma completa di soluzioni per la sicurezza antisismica. "Knauf Antisismika" dimostra, a seguito di specifici test, le proprietà altamente performanti dei propri elementi tecnici in caso di sisma e mette a disposizione di progettisti e professionisti del settore strumenti innovativi per la sicurezza degli edifici.
 Le soluzioni "Knauf Antisismika" sono testate per resistere a diversi livelli della scala Richter e per prevedere il comportamento in opera di ciascun elemento nel rispetto della normativa tecnica vigente.

Sistemi Evoluti per l'Edilizia, Knauf

[f](#) [yt](#) [You Tube](#) www.knauf.it

SICUREZZA A PROVA DI TEST*
 KNAUF HA REALIZZATO TEST ANTISISMICI SU PIATTAFORMA E HA PROVATO LA RESISTENZA DELLE PROPRIE SOLUZIONI PER UN SISMA UNA VOLTA E MEZZO SUPERIORE A QUELLO DE L'AQUILA 2009

LA SICUREZZA DI UN SISTEMA COMPLETO
 Il Sistema Knauf Antisismika è una selezione di configurazioni altamente performanti in caso di sisma. Inoltre, le soluzioni del Sistema Knauf Antisismika sono testate per differenti tipologie di scosse e di potenza: in fase di progettazione è possibile dimensionare la soluzione costruttiva in funzione della localizzazione, dell'accelerazione sismica al suolo e dell'altezza della parete e dell'edificio.

Sistemi Evoluti per l'Edilizia, Knauf

edilportale[®]

TOUR 2019

grazie per l'attenzione

